

# Offene Hilfen

## Lebenshilfe Augsburg e.V.



### Geschäftsstelle

Elmer-Fryar-Ring 90, 86391 Stadtbergen

Montag und Freitag: 9:00 - 13:00 Uhr

Tel: 0821/34687-30

Fax: 0821/34687-32

Außerhalb dieser Zeiten können Sie in unserer Geschäftsstelle unter 0821/34687-0 eine Nachricht hinterlassen oder uns eine Email schreiben.

E-Mail: [offene-hilfen@lebenshilfe-augsburg.de](mailto:offene-hilfen@lebenshilfe-augsburg.de)

Homepage: [www.lebenshilfe-augsburg.de](http://www.lebenshilfe-augsburg.de)

# OBA-Programm für Erwachsene

Freizeit, Begegnung, Bildung  
und Familienentlastung



---

Juni 2018 - September 2018

# Unser neues Programm

---

Liebe Teilnehmerinnen und Teilnehmer,  
sehr geehrte Eltern und gesetzliche Betreuungspersonen!

Unser Sommer-Programm ist da!!

Es gibt natürlich wieder unsere allseits beliebten Klassiker - wie unser Sportkreisel-Angebot, Reiten und unsere Disco-Besuche. Bei den Wochenenden gibt es wieder die Musical-Fahrt und auch ein Wochenende in Gut Aufeld ist im Angebot.

Da wir aber natürlich auch neugierig auf Neues sind, laden wir Euch herzlich ein mit uns das tolle Haus im Bayerischen Wald zu erkunden - den Witiko-Hof. Oder wie wäre es mit ein bisschen Sporteln im Freien? Wir bieten ein Sportkurs für draußen an, hier wird gewalkt und noch vieles mehr.

Für die Genießer und Ausgeh-Lustigen unter Euch haben wir unser „Ab ins Wochenende“ - Angebot - hier erkunden wir Freitag abends die Augsburger Innenstadt. Ob Biergarten oder Kneipe, wir starten zusammen ins Wochenende.

Natürlich ist auch wieder das Lebenshilfe-Sommerfest. Dieses Jahr suchen wir nicht nur Helfer für den Aufbau, sondern bieten Euch an, mit uns gemeinsam unseren Stand zu betreuen - kuckt doch mal rein.

Und jetzt geht´s los - durchblättern und anmelden :-)  
Wir freuen uns schon auf Euch.

Bis dahin wünschen wir eine gute Zeit und viele Sonnentage !

Liebe Grüße,  
Das Team der Offenen Hilfen

# Personal bei den Offenen Hilfen

---

**Sabine Hollstein**  
Leitung Offene Hilfen  
Erzieherin

sabine.hollstein@lebenshilfe-augsburg.de



**Julia Hauser**  
Organisation/ Leitung Freizeiten, Beratung  
Diplom-Pädagogin

julia.hauser@lebenshilfe-augsburg.de



**Sabine Arnold**  
Organisation Einzel-FED, Leitung Freizeiten  
Erzieherin

sabine.arnold@lebenshilfe-augsburg.de



**Günter Singer**  
Begleitet Kurse und Freizeiten und gehört  
eigentlich schon zum Inventar :-)



**Ulrike Zircher**  
Die gute Fee im Büro und am Telefon  
Verwaltungskraft

offene-hilfen@lebenshilfe-augsburg.de



und viele ehrenamtlicher Betreuer und Betreuerinnen.

## Gefördert durch...

Die Offenen Hilfen der Lebenshilfe Augsburg e.V.  
werden finanziell gefördert durch

den Bezirk Schwaben



Bayerisches Staatsministerium für  
Arbeit und Soziales, Familie und Integration



und das Bayerische Staatsministerium.

Ebenso haben wir viele private Spender.  
Wir möchten uns an dieser Stelle ganz herzlich bei  
Ihnen für Ihre Großzügigkeit bedanken!

Sollten auch Sie die Offenen Hilfen finanziell  
unterstützen wollen, freuen wir uns natürlich sehr.  
Alle Gelder kommen unseren Teilnehmern direkt  
zugute. Bei Interesse wenden Sie sich gerne an uns.

## Inhaltsverzeichnis

<b>Regelmäßige Kurse</b>	<b>4-7</b>
Sportkreisel	4
Outdoor-Sport	5
Reiten	6
Ab ins Wochenende	7
<b>Disco-Abende</b>	<b>8-9</b>
<b>Freizeit-Wochen(enden)</b>	<b>10-13</b>
Musical-Fahrt	10
Witikohof - Bay. Wald	11
Freizeitwoche in Stadtbergen	12
Gut Aufeld	13
<b>Betreuungs-Woche</b>	<b>14</b>
<b>Sommerfest</b>	<b>15</b>
<b>Betreuungs-Wochenenden</b>	<b>16-17</b>
<b>Samstagskracher</b>	<b>18-19</b>
Tagesausflug	18
Badefahrt	19
<b>Allgemeine Informationen</b>	<b>20-29</b>
Anmelde-Modalitäten	20-21
Kosten einer Maßnahme	22
Erklärungen	23
Treffpunkte	24
Weitere Angebote der OBA/ Bratung	25-27
Neue Datenschutz-Verordnung	28-29
Gefördert durch...	30
<b>Personal und Kontakt</b>	<b>31 - 32</b>

# Sportkreisel

Regelmäßiger Kurs  
UWA Hochfeld

mittwochs (NEU!!) 7 Mal  
von 6.6.-25.7.2018



Wir bieten weiterhin unseren Fitness-Kurs (Bodybuilding) an.

Für jede/n Einzelne/n wird ein persönliches Trainingsprogramm erstellt und gezielt trainiert. Das Personal des Sportkreisels unterstützt uns.

Wer möchte, kann nach dem Sport noch gemütlich in die Sauna gehen. Hierfür bitte Sauna-Tuch einpacken!

## Mitbringen

Turnschuhe, Sportkleidung, Handtuch, kleines Getränk. Waschzeug (bei Bedarf). Sauna-Tuch. Taschengeld fürs Café.

## Leistung

Abholdienst  
Betreuung siehe S. 23  
Begleitung beim Kurs  
Nutzung aller Geräte  
Trainer-Anleitung

## Kosten für Kurs

Preis I 14,00 €  
Preis II 70,00 €  
(Erklärung S. 22)

## Termine

6.6./ 13.6./ 20.6./ 27.6.  
11.7./ 18.7./ 25.7.2018

## Beginn

16:00 Uhr UWA Hochfeld  
16:30 Uhr Sportkreisel

## Ende

18:00 Uhr Sportkreisel  
18:30 Uhr Alter Postweg (Parkplatz Protestant. Friedhof)  
ca.18:45 Uhr Flannigan´s Post (ehemals Hotel Post)

# Neue Datenschutz-Verordnung



So sind wir rechtzeitig darüber im Bilde, wenn Ihr Budget einmal nicht ausreicht. Sollten nämlich angefallene Kosten der Betreuung/Pflege nicht mehr in Ihrem Budget von der Pflegekasse enthalten sein, sind wir gezwungen die Kosten an Sie privat weiter zu geben. Die Vollmacht finden Sie als Einlegeblatt im Heft.

Wir bedanken uns schon im Voraus für Ihre Kooperation.

Bei Fragen stehen wir Ihnen natürlich gerne zur Verfügung. Unsere Kontaktdaten finden Sie auf der Rückseite des Hefts.

# Neue Datenschutz-Verordnung

Die neue EU-Datenschutzgrundverordnung tritt am 25. Mai 2018 in Kraft. Das betrifft auch uns - die OBA (Offene Behindertenarbeit).

## Warum?

Bisher war es kein Problem für uns bei den Pflegekassen die Höhe des verbliebenen Budgets zu erfragen.

Seit Anfang des Jahres geben uns die Pflegekassen darüber keine Auskunft mehr. D.h. wir sind auf Ihre Mithilfe angewiesen, um Ihr Budget verwalten zu können bzw. um Sie weiterhin diesbezüglich beraten zu können.

- Bitte fordern Sie bei Ihrer Pflegekasse eine Aufstellung an, aus der ersichtlich ist, welcher Betrag im Jahr 2018 (auch aus den Vorjahren!!) für eine Abrechnung zur Verfügung steht. Bitte lassen Sie uns diesen zukommen.
- Teilen Sie uns bitte ebenfalls mit, wenn Sie noch mit anderen Diensten über die Leistungen der Pflegekasse abrechnen.
- Darüber hinaus wäre es für uns das Beste, wenn wir weiterhin bei der Kasse telefonische Auskünfte über das zur Verfügung stehende Budget einholen könnten. Mit einer Vollmacht können Sie uns genehmigen, dass wir den Stand Ihres Budgets weiterhin bei der Kasse erfragen dürfen. Diese Vollmacht wäre ausschließlich für diese Aktion gültig. Selbstverständlich bleiben all Ihre weiteren Daten vertraulich bei der Pflegekasse.

# Outdoor-Sport

Regelmäßiger Kurs  
UWA Hanreiweg

donnerstags 6 Mal  
von 14.6.-26.7.2018

**6418**

Anmeldeschluss  
Fr., 11.5.2018



Wir nutzen das (früh)sommerliche Wetter und sporteln an der frischen Luft. Das macht fit und gute Laune!

Walken, Trimm-Dich oder vielleicht ganz was Anderes?!? Lass dich von unserem abwechslungsreichen Programm überraschen!

Bitte bring auf jeden Fall Sport- Klamotten für draußen (bequeme Hose, Sport-Shirt) und Sportschuhe mit.

## Mitbringen

Turnschuhe,  
Sport-Kleidung,  
kleines Getränk.

## Leistung

Abholdienst  
Betreuung siehe S. 23  
Sport-Angebot

## Kosten für Kurs

Preis I 12,00 €  
Preis II 42,00 €  
(Erklärung S. 22)

## Termine

14.6./ 21.6./ 28.6./  
12.7./ 19.7.2018

## Beginn

16:00 Uhr UWA Hanreiweg

## Ende

18:00 Uhr Alter Postweg (Parkplatz Protestant. Friedhof)  
ca.18:15 Uhr Flannigan´s Post (ehemals Hotel Post)

# Reiten

Regelmäßiger Kurs für die  
UWA Schwabmünchen

montags 4 Mal  
von 18.6.- 16.7.2018



Das Glück der Erde liegt auf dem  
Rücken der Pferde!

In Reinhartshausen, nahe Bobingen,  
können wir das ausprobieren.

Egal ob Anfänger oder Fortgeschritte-  
ne, egal ob mutig oder zurückhaltend -  
dieses Angebot eignet sich für jeden.  
Unsere Reitlehrerin gibt jedem die  
passende Hilfestellung.

Bei schlechtem Wetter reiten wir in der  
Halle - es findet also in jedem Fall statt.



## Mitbringen

Bequeme und strapazierfähige Kleidung, Regenkleidung, feste (!) Schuhe

## Leistung

Abholdienst  
Betreuung siehe S. 23  
Begleitung beim Kurs  
Brotzeit  
Reitlehrerin

## Kosten für Kurs

Preis I 20,00 €  
Preis II 56,00 €  
(Erklärung S. 22)

## Termine

18.6./ 25.6./  
9.7./ 16.7.2018

## Beginn

16:00 Uhr UWA Schwabmünchen

## Ende

19:15 Uhr Wohnheim SMÜ  
ca.19:30 Uhr Tagesstätte Königsbrunn

# Unser Beratungsangebot



## Beratung in der „City“ - Der AnnaPunkt

Wir bieten Ihnen zusammen mit unseren Kooperationspartnern, dem Malteser Hilfsdienst und der Evangelischen Jugend, eine Sprechstunde in der „City“ an. Diese ist jeweils donnerstags von 14:00 – 17:00 Uhr. (In den Ferien findet keine Sprechstunde statt.) Hier können Sie mit uns über alles rund um das Thema „Behinderung“ sprechen.

Kommen Sie doch einfach mal vorbei.

**Wo?** AnnaPunkt, Im Annahof 4, 86150 Augsburg

Dies sind die Termine, an denen die Lebenshilfe Augsburg den Beratungs-Punkt besetzt: **1. Februar, 1. und 22. März, 3. Mai 18**

An den anderen Donnerstagen wird der Beratungs-Punkt von den Maltesern oder der Evangelischen Jugend besetzt. Diese werden Sie ebenso kompetent und vertraulich beraten.

# Unser Beratungsangebot

Wir sind Ansprechpartner für alle Fragen und Probleme von Menschen mit Behinderung und deren Angehörigen und gesetzlichen Betreuern.

## Wir beraten und informieren zu folgenden Themen:

- Entlastung für Familien durch Hilfe im familiären Alltag
- Beratung und Vermittlung von Hilfsmöglichkeiten
- Betreuungsrecht
- Pflegegeld, Kindergeld, Grundsicherung
- Verhinderungspflege, zusätzliche Betreuungs-/Entlastungsleistungen
- Testament und Erbrecht
- Ämter und Behörden
- Familie und Partnerschaft
- Persönliches Budget
- individuelle Beratung bei pädagogischen, rechtlichen und finanziellen Fragen

## Wir beraten Sie gerne ...

... in der Geschäftsstelle der Lebenshilfe.

... telefonisch.

... bei Ihnen zu Hause.

... **oder in unserer Servicestelle Inklusiv im AnnaPunkt.**  
(siehe nächste Seite)

Bitte haben Sie keine Scheu und wenden Sie sich mit Ihren Anliegen und Fragen an uns.

Ihre Daten werden selbstverständlich vertraulich behandelt.  
Wir beraten Sie bei Bedarf auch anonym.

# Ab ins Wochenende

regelmäßiger Treff für alle

freitags 5 Mal  
von 8.6. - 3.8.2018



Wir starten ins Wochenende!

Wir wollen zusammen Augsburgs Nachtleben erkunden! Wir überlegen uns gemeinsam, was wir unternehmen möchten - Biergarten, Cocktail trinken, Billard ?? Worauf habt ihr Lust. Am Freitag, den 22.6. sind die Augsburger Sommernächte - die lassen wir uns auf keinen Fall entgehen. Oder was meint ihr??

Bitte gültige Wertmarke und Schwerbehindertenausweis mitbringen, wir fahren mit den Öffentlichen!!

## Beginn

19:00 Uhr Flannigan´s Post (ehemals Hotel Post)

## Ende

23:00 Uhr Flannigan´s Post (ehemals Hotel Post)

**6618**

Anmeldeschluss  
Fr., 11.5.2018

## Mitbringen

Taschengeld  
Schwerbehindertenausweis und gültige Wertmarke

## Leistung

Betreuung siehe S. 23

## Kosten für

Preis I 10,00 €

Preis II 25,00 €

(Erklärung S. 22)

## Termine

8.6./ 22.6.

6.7./ 20.7.

3.8.2018

# Disco-Abend

Römerhof

Samstag, 23.6. und 29.9.2018  
(6718) (6818)



Hallo liebe Discofreunde,

wir gehen mit Euch wieder in die „Disco“ des Arbeiter-Samariter-Bundes im „Römerhof“.

Hier wird in geschützten Rahmen getanzt, was das Zeug hält. Auch für Getränke ist gesorgt. Wer Lust auf ein paar Stunden Tanz und Spaß hat, meldet sich an.

Getanzt wird dort von  
18:00 Uhr – 21:00 Uhr.

**6718/6818**

Anmeldeschluss  
Di., 5.6.2018  
Fr., 31.8.2018

## Mitbringen

Taschengeld für  
weitere Getränke

## Leistung

Abholdienst  
Eintritt,  
1 Getränk  
Betreuung siehe S. 23

## Kosten pro Abend

Preis I 5,00€  
Preis II 10,00€  
(Erklärung S. 22)

## Beginn

17:45 Uhr Alter Postweg (Parkplatz Protestant. Friedhof)

## Ende

21:15 Uhr Alter Postweg (Parkplatz Protestant. Friedhof)

# Weitere Angebote der OBA

## Einzelbetreuungen (FED = Familientlastender Dienst)

Zusätzlich zu unseren Gruppenangeboten besteht die Möglichkeit von Einzelbetreuungen.

Wann und in welchem Umfang die Einzelbetreuungen stattfinden – entscheiden Sie selbst.

Sollte Bedarf bestehen, können Sie sich gerne bei uns melden. Wir werden uns bemühen aus unserer Kartei eine/n passende/n Betreuer/in zu vermitteln.

Sollten Sie selbst bereits eine geeignete Betreuungsperson kennen, gibt es auch die Möglichkeit diese über die Lebenshilfe einzusetzen.

Je früher eine Anfrage von Ihnen kommt, desto leichter ist die Planung für uns.

## Beratung

Wir beraten Sie in allen Fragen rund um das Thema „Behinderung“. Details siehe S. 32 und 33.

## Finanzielle Unterstützung

Wir möchten auch Menschen die Teilnahme an unseren Freizeiten und Ausflügen ermöglichen, die finanziell nicht so gut gestellt sind. Mit Hilfe einer Stiftung und einiger Spender können wir jedes Jahr einige Freiplätze anbieten. Bitte haben Sie keine Scheu uns anzusprechen, wenn Sie diese finanzielle Unterstützung in Anspruch nehmen möchten. Alles wird selbstverständlich vertraulich behandelt.

## Homepage [www.lebenshilfe-augsburg.de](http://www.lebenshilfe-augsburg.de)

Unsere aktuellen Programme sind auch auf unserer Homepage [www.lebenshilfe-augsburg.de](http://www.lebenshilfe-augsburg.de) unter Einrichtungen—Offene Hilfen/FED zu finden. Dort finden Sie ebenfalls den Vordruck für unser Medikamentenblatt und den Grundfragebogen.



# Treffpunkte

Bitte beachten Sie, dass nur die Treffpunkte angefahren werden, die bei der jeweiligen Ausschreibung angegeben sind.

## Werkstätten—Einstiegsmöglichkeiten nach Arbeitsende

- **UWA Memminger Straße**  
Memminger Straße 6, 86159 Augsburg
- **UWA Hanreiweg**, vor dem Pförtnerhaus am LKW-Rolltor  
Hanreiweg 9, 86153 Augsburg
- **UWA Hochfeld**, beim Jourdienst an der Pforte  
Werner-v.-Siemensstr. 12, 86159 Augsburg
- **Schäfflerbachwerkstätte**, Abholung im Sekretariat  
Provinoststraße 52, 86153 Augsburg
- **UWA Schwabmünchen**, (Hauptwerkstätte)  
Pforte im Eingangsbereich, Töpferstr. 11, 86830 SMÜ

**!!NEU!! Treffpunkt Alter Postweg (Parkplatz Protestantischer Friedhof) !!NEU!!** Haunstetter Str. 36, 86161 Augsburg  
(mit Möglichkeit Einstieg Straßenbahn 2 und 3: Schertlinstraße)

**!!NEU!! Treffpunkt Plärrergelände !!NEU!!**  
Einfahrt Langenmantelstraße, Nähe Straßenbahn-Haltestelle

**Treffpunkt „Hauptbahnhof Augsburg“ - jetziger Haupteingang**  
(links vom ehemaligen Haupteingang)

**Freizeithaus der Lebenshilfe Augsburg**,  
Elmer-Fryar-Ring 94-96, 86391 Stadtbergen

**Tagesstätte Königsbrunn** (Parkplatz vor den Garagen wegen Schranke), Karwendelstraße 10, 86343 Königsbrunn

**Lebenshilfe Wohnheim** - Bgm.-Rieger-Str. 2, 86179 Augsburg

NUR als Ausstieg zur Weiterfahrt mit den Öffentlichen  
**Flannigan´s Post (ehemals Hotel Post)**  
(Nähe Königsplatz - alle Linien)- Fuggerstr. 5, 86150 Augsburg

# Disco-Abend

NDW-Party im Spectrum

Samstag, 28.7.2018

**6918**

Anmeldeschluss  
Fr., 29.6.2018



Hallo liebe Discofreunde,

wie viele von Euch schon wissen, findet immer am letzten Samstag im Monat eine große NDW und Schlagerparty im Spectrum Club in Augsburg statt. Habt ihr Lust mit uns dorthin zu gehen und kräftig das Tanzbein zu schwingen?

Wenn ja, bitte unbedingt Schwerbehindertenausweis und Wertmarke mitbringen, da wir mit den öffentlichen Verkehrsmitteln fahren.

## Mitbringen

Taschengeld für Getränke  
Schwerbehindertenausweis/ Wertmarke

## Leistung

Abholung und gemeinsame Fahrt  
Eintritt  
Betreuung siehe S. 23

## Kosten

Preis I 7,00€  
Preis II 12,00€  
(Erklärung S. 22)

## Beginn

19:30 Uhr Plärrer  
(von dort aus weiter mit den Öffentlichen)

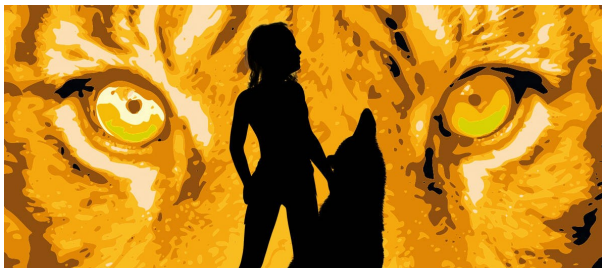
## Ende

23:00 Uhr Plärrer

# Musical-Fahrt

Freizeit-Wochenende im Juli

13.-15.7.2018



Der Klassiker...

An diesem Wochenende werden wir wieder im schönen Hotel Igel im Oberpfälzer Wald übernachten. Das Highlight ist natürlich der Besuch der Felsenbühne und die tollen Musicals.

Gemeinsam erleben wir zwei Musicals - „Das Dschungelbuch“ + „My Fair Lady“.

Bestimmt bleibt noch genug Zeit für das Felsenlabyrinth! Wir freuen uns schon.



## 7018

Anmeldeschluss  
Di., 5.6.2018

### Mitbringen

Grundausrüstung  
siehe S.23  
Taschengeld für Extra-  
Getränke, Eis etc.

### Leistung

Unterkunft inkl.  
Bettwäsche  
Voll-Verpflegung  
Eintritte Musical  
Betreuung siehe S. 23

### Kosten Wochenende (Musical-Karten im Wert von 60,00€ inkl.)

Preis I 90,00 €  
Preis II 210,00 €  
(Erklärung S. 22)

### Beginn

16:00 Uhr alle UWAs (Hanreiweg/Hochfeld/SMÜ)

### Ende

16:00 Uhr Plärrer  
16:15 Uhr Wohnheim Lebenshilfe  
16:30 Uhr Tagesstätte in Königsbrunn

## Erklärungen

### Grundausrüstung:

- Handtücher, Waschlappen, Hygieneartikel (Shampoo, Duschgel, Bürste, Zahnputzsachen, Rasierer)
- Monatshygiene
- Hausschuhe
  
- Behindertenausweis, wenn vorhanden mit Wertmarke
  
- notwendige Medikamente sortiert in Dose. Aktuelles Medikamentenblatt muss den Offenen Hilfen vorliegen.
  
- Kleidung (bitte mit Namen kennzeichnen!):  
genug Wechselwäsche (mind. 1 pro Tag),  
Nachtwäsche, strapazierfähige und witterungs-  
angepasste Kleidung, gegebenenfalls Regenkleidung /  
Sonnenschutz (Kopfbedeckung),
- Kleidung zum „Ausgehen“ (Kneipe, Museum, Kirche),  
Jacke, kleiner Rucksack
- feste Schuhe (für Spaziergänge etc.)
  
- Beutel für Schmutzwäsche
  
- Taschengeld in Geldbeutel (bitte mit Namen versehen) für  
Extra-Getränke, Eis, Kaffee...
  
- Evtl. Hobby-Sachen (Rätselheft, Malbuch, CDs)

### Betreuungs-Leistungen:

Begleitung, Betreuung und Pflege (bei Bedarf) durch Personal der Lebenshilfe. Bei unserer Unterstützung orientieren wir uns an den Angaben auf dem Grundfragebogen sowie an persönlichen Vereinbarungen.  
Bei Übernachtungen - Nachtbereitschaft.

# Kosten einer Maßnahme

## Preis I (mit Pflegegrad)

Mit einem Pflegegrad haben Sie Anspruch auf Leistungen der Pflegekasse.

- Die zusätzlichen Betreuungs- und Entlastungsleistungen stehen jedem Menschen mit Pflegegrad zu. (SGB XI, § 45) Dieser Anspruch ist unabhängig von der Wohnsituation (siehe unten).
- Der Anspruch auf Verhinderungspflege besteht, wenn die Pflegeperson, an der Pflege gehindert ist. Gründe können hier z.B. Erholung, Krankheit oder anderes sein.

Bei unseren Maßnahmen zahlen Sie Preis I als Eigenanteil.

Zusätzlich rechnen wir die Kosten für Betreuung und Pflege direkt mit Ihrer Pflegekasse ab.

Die Genehmigung hierfür erteilen Sie uns mit der Anmeldung und dem dort beiliegenden Leistungsnachweis.

## Preis II (ohne Pflegegrad)

Dieser Preis ist für Menschen ohne Pflegegrad. Hier gehen wir von großer Selbstständigkeit aus, daher berechnen wir nur einen sehr geringen Anteil für Betreuung.

Bei unseren Maßnahmen zahlen Sie Preis II als Eigenanteil.

In diesem Preis sind die kompletten Leistungen (Verpflegung, Abholung, Betreuung, Eintritte etc.), die bei der Maßnahme angegeben sind, enthalten.

## Information für alle Wohnheim-Bewohner

Alle Menschen mit Pflegegrad haben Anspruch auf Leistungen der Pflegekasse. Dies gilt auch für Bewohner eines Wohnheims, die regelmäßig übers Wochenende noch zuhause sind! Der Anspruch auf zusätzliche „Betreuungs- und Entlastungsleistungen“ wurde 2015 auf alle Pflegebedürftigen ausgeweitet. Bitte informieren Sie sich bei Ihrer zuständigen Pflegekasse. Gerne sind wir bei Fragen behilflich. Rufen Sie uns an!

# Witiko-Hof

Freizeit-Woche im August

6.-10.8.2018



In dieser Woche lassen wir es uns so richtig gut gehen. Da sind wir im Witikohof genau richtig.

In diesem inklusiven Hotel arbeiten Menschen mit und ohne Behinderung zusammen und verwöhnen uns mit leckerem Essen.

Umgeben von einer wunderschönen Landschaft gibt's in unserem Hotel sogar einen Wellness-Bereich. Da können wir die Seele baumeln lassen. Selbstverständlich haben wir auch interessante Ausflüge in unserem Programm. Erholung pur!

## Beginn

10:00 Uhr

Alter Postweg (Parkplatz Protestant. Friedhof)

## Ende

16:00 Uhr

Alter Postweg (Parkplatz Protestant. Friedhof)

16:15 Uhr

Wohnheim Lebenshilfe

16:30 Uhr

Tagesstätte in Königsbrunn

# 7118

Anmeldeschluss  
Fr., 15.6.2018

## Mitbringen

Grundausrüstung  
siehe S.23  
Badesachen,  
Brotzeit für Hinfahrt  
Taschengeld für Extra-  
Getränke, Eis etc.  
Kleiner Rucksack

## Leistung

Unterkunft inkl.  
Bettwäsche  
Voll-Verpflegung  
Material und Eintritte  
Fahrten und Ausflüge  
Betreuung siehe S. 23

## Kosten Wochenende

Preis I 200,00 €

Preis II 400,00 €

(Erklärung S. 22)

# Freizeitwoche

im August  
Freizeithaus Stadtbergen

13.-17.8.2018



Diese Woche lassen wir so richtig die Seele baumeln...

Gemütliche Freibad-Besuche, gemeinsames Grillen, schöne Tagesausflüge..., was das Herz begehrt.

Wir werden zusammen ein schönes Programm für die Woche zusammenstellen und es uns einfach gut gehen lassen. Mit Sicherheit geht's auch mal in den Biergarten...

## Mitbringen

Grundausrüstung  
siehe S.23  
Taschengeld für Extra-Getränke, Eis etc.

## Leistung

Unterkunft inkl.  
Bettwäsche  
Voll-Verpflegung  
Material und Eintritte  
Fahrten und Ausflüge  
Betreuung siehe S. 23

## Kosten Wochenende

Preis I 50,00 €  
Preis II 125,00 €  
(Erklärung S. 22)

## Beginn

10:00 Uhr Freizeithaus Stadtbergen

## Ende

15:30 Uhr Freizeithaus Stadtbergen  
16:00 Uhr Alter Postweg (Parkplatz Protestant. Friedhof)

# Anmelde-Modalitäten

## Weitere Anmelde-Formulare

Sollten die beiliegenden Anmelde-Formulare für Sie nicht ausreichen, haben Sie die Möglichkeit weitere zu kopieren oder diese im Internet unter [www.lebenshilfe-augsburg.de](http://www.lebenshilfe-augsburg.de) herunterzuladen.

Falls Ihnen das nicht möglich ist, rufen Sie uns bitte an. Wir senden Ihnen gerne weitere Formulare zu.

## Treffpunkte

Natürlich können Sie sich auch gerne anmelden, wenn Ihre UWA für die jeweilige Maßnahme nicht angefahren wird. Es gibt immer einen Treffpunkt, zu dem Sie selbständig kommen können, um dort zuzusteigen. Falls Sie Schwierigkeiten haben, zu einem der Treffpunkte zu gelangen, rufen Sie uns an. Wir finden eine Lösung.

## Freizeit-Handy - 0151 - 726 89 551

Unter der Rufnummer 0151-726 89 551 sind wir in dringenden Fällen während einer Maßnahme erreichbar. Bei mehrtägigen Fahrten ist das Handy 1-2 Stunden vorher und 1 Stunde nachher auf Empfang. Sollten Sie uns nicht erreichen, rufen wir zurück.

## Storno-Kosten

Bis zum Anmeldeschluss ist eine Absage kostenfrei. Wenn bereits Anmeldebestätigungen verschickt wurden, erheben wir bis 2 Wochen vorher eine Stornogebühr von 5,00 €. Bei kurzfristigeren Absagen erheben wir 10,00 € sowie die Kosten für Eintrittskarten, Buchungen etc..

## Rollstuhlfahrer

Unsere Angebote sind für Menschen, die auf einen Rollstuhl angewiesen sind, bzw. die im Rollstuhl sitzend befördert werden müssen leider nicht geeignet. Für diesen Personenkreis gibt es andere Anbieter. Rufen Sie uns an, wir vermitteln gerne den Kontakt.

## Taxi

Bitte vermerken Sie auf der Anmeldung „Bitte Taxi rufen“, wenn Sie eine Abholung wünschen. Wir kümmern uns darum.

# Anmelde-Modalitäten

## Anmeldungen immer schriftlich

per Fax, als Mail oder mit der Post.

Unsere Kontaktdaten finden Sie auf der Rückseite des Hefts.

## Anmeldeschluss

Bitte halten Sie unbedingt den Anmeldeschluss ein. Dies ist für die Planung von Personal und Finanzen dringend erforderlich. Anmeldungen nach dem Anmeldeschluss können nur berücksichtigt werden, wenn es freie Plätze gibt und ein Nachrücken organisatorisch noch möglich ist.

## Zu- oder Absage

Bei allen Anmeldungen gibt es eine schriftliche Zu- oder Absage. Nur mit einer schriftlichen Zusage ist auch eine Teilnahme möglich. Sollte diese Zu- oder Absage nicht spätestens eine Woche nach dem Anmeldeschluss (siehe Kalender) bei Ihnen sein, bitten wir um Rückmeldung!

## Medikamentenblatt

Wenn der Teilnehmer/ die Teilnehmerin Medikamente nimmt, benötigen wir in jedem (!) Fall ein aktuelles Medikamentenblatt. Auch wenn die Maßnahme nur wenige Stunden dauert und während der aktuellen Maßnahme selbst keine Medikamente genommen werden müssen.

## Hilfe-/ Unterstützungsbedarf

Um jeden Teilnehmer/ jede Teilnehmerin individuell unterstützen zu können, benötigen wir detaillierte Angaben zum Hilfebedarf. Bitte denken Sie daran, dass wir auch neues Personal haben und nicht gewährleisten können, dass bei jeder Maßnahme Personal eingeteilt wird, das jeden Teilnehmer schon seit Jahren kennt. Deswegen sind wir auf ihre Informationen - sei es im Grundfragebogen oder persönlich - angewiesen.

## Schwerbehindertenausweis

Bitte immer den Schwerbehindertenausweis mitbringen, wenn vorhanden unbedingt mit gültiger Wertmarke.

# Gut Aufeld

Freizeit-Wochenende September

31.8.-2.9.2018

**7318**

Anmeldeschluss  
Fr., 20.7.2018



Gemeinsam geht's nach Gut Aufeld. Das schöne Haus in der Nähe von Ingolstadt lässt keine Wünsche offen. Großzügige Zimmer, hervorragendes Essen, Kaminzimmer, Billard und Kicker... hier findet sich für jeden was.

Schöne Ausflugsziele gibt es hier auch genug: das Altmühltal liegt gleich vor der Tür, Ingolstadt ist um die Ecke... Museum oder schöner Tag im Freien - je nach Wetter finden wir genau das Passende für uns!

## Mitbringen

Grundausrüstung  
siehe S.23  
Taschengeld für Extra-Getränke, Kaffee etc.

## Leistung

Unterkunft inkl.  
Bettwäsche  
Voll-Verpflegung  
Material und Eintritte  
Fahrten und Ausflüge  
Betreuung siehe S. 23

## Kosten Wochenende

Preis I 60,00 €  
Preis II 180,00 €  
(Erklärung S. 22)

## Beginn

16:00 Uhr UWA Hochfeld/ UWA Hanreiweg

## Ende

16:00 Uhr Alter Postweg (Parkplatz Protestant. Friedhof)

# Betreuungs-Woche

Freizeithaus Stadtbergen

6.-10.8.2018

**7618**  
Anmeldeschluss  
Fr., 15.6.2018



Diese Woche ist für Erwachsene mit höherem Unterstützungsbedarf!

Wir werden gemeinsam ein Programm gestalten, das abwechslungsreich ist, aber niemanden überfordert.

Natürlich sind sowohl ein gemütlicher Grillabend als auch kleinere Ausflüge in die Umgebung geplant.

**Mitbringen**  
Grundausrüstung  
siehe S.23

**Leistung**  
Unterkunft im  
Doppelzimmer  
Betreuung und Pflege  
Voll-Verpflegung  
Material und Eintritte  
Fahrten und Ausflüge  
(Erklärung S. 23)

**Kosten Woche**  
Preis I 50,00 €  
(Erklärung S. 22)

**Beginn**  
10:00 Uhr Freizeithaus Stadtbergen

**Ende**  
15:30 Uhr Freizeithaus Stadtbergen  
16:00 Uhr Alter Postweg (Parkplatz Protestant. Friedhof)

# Samstagskracher 6

Inselbad Landsberg

Samstag, 21.7.2018

**7918**  
Anmeldeschluss  
Fr., 22.6.2018



Heute geht's ins Inselbad nach Landsberg. Wunderschön am Lech gelegen bietet das Bad zahlreiche Highlights.

Das Wellenbad, der Sprungturm, tolle Rutschen und natürlich auch gemütliche Liegewiesen.

Hier lassen wir es uns den Tag über gut gehen! Mittags gibt's was vom Kiosk und natürlich darf auch ein Eis oder Kaffee nicht fehlen.

Bitte an Sonnenschutz denken!

**Mitbringen**  
Behindertenausweis  
Badesachen  
(Handtuch,  
Badekleidung,  
Hygieneartikel)  
Taschengeld für Eis etc.  
Sonnenschutz

**Leistung**  
Gemeinsame Fahrt  
Betreuung + Pflege S.23  
Mittagessen

**Kosten**  
Preis I 10,00 €  
Preis II 30,00 €

**Beginn**  
9:00 Uhr Alter Postweg (Parkplatz Protestant. Friedhof)

**Ende**  
17:00 Uhr Alter Postweg (Parkplatz Protestant. Friedhof)

# Samstagskracher 5

Fahrt ins Blaue

Samstag, 9.6.2018



Heute geht's zusammen nach ....

...das wird nicht verraten :-)

Lasst Euch überraschen.  
Wir versprechen Euch auf jeden Fall ein tolles Ziel.

Mitfahren lohnt sich!!

## Mitbringen

Behindertenausweis  
mit gültiger Wertmarke  
Kleines Getränk im  
Rucksack, Taschengeld

## Leistung

Gemeinsame Fahrt  
Betreuung + Pflege S.23  
Mittagessen

## Kosten

Preis I 10,00 €  
Preis II 30,00 €

## Beginn

08:45 Uhr Haupteingang Hauptbahnhof

## Ende

17:00 Uhr Haupteingang Hauptbahnhof

# Sommerfest der Lebenshilfe

Samstag, 16.6.2018

13:00-17:00 Uhr



Wir laden Euch herzlich ein mit uns zu feiern und zu spielen  
und zu essen und zu plaudern...

Kommt vorbei und lasst Euch überraschen von den tollen  
Aktionen!

Für das leibliche Wohl wird natürlich wieder bestens gesorgt.

Natürlich funktioniert kein Fest ohne Helfer.

Dieses Jahr suchen wir Helfer

- für den Aufbau und
- für unseren OBA-Stand.

Wenn du Interesse hast uns zu helfen, findest du die genaue  
Ausschreibung als Einlege-Blatt im Heft. Bitte als Helfer  
unbedingt lesen und eine Anmeldung schicken.

**Ort:** Brunnenschule Königsbrunn, Karwendelstr. 4

# Betreuungs-Wochenenden und Betreuungs-Woche

Diese Tage sollen vor allem dazu dienen, Eltern zu entlasten und ihnen Zeit für sich selbst und die weiteren Familienmitglieder zu geben.

Mit den Teilnehmer/-innen wollen wir die Tage gemeinsam gestalten und die Möglichkeiten nutzen die Haus, Garten und Umgebung bieten. In Augsburg gibt es jede Menge zu erleben.: z.B. Zoo-Besuch, Biergarten und vieles mehr.

Diese Tage sind für diejenigen gedacht, die einen größeren Pflege-/ Betreuungsaufwand haben und für die unsere anderen Angebote nicht so gut geeignet sind.



---

## Wochenende im Juni

1. - 3.6.2018

Kursnummer: **7418** Anmeldeschluss: **Fr, .2018**

---

## Wochenende im Juli

20. - 22.7.2018

Kursnummer: **7518** Anmeldeschluss: **Fr, .2018**

---

### Beginn

16:00 Uhr UWA Hanreiweg/ UWA Hochfeld

### Ende

15:30 Uhr Freizeithaus Stadtbergen  
16:00 Uhr Alter Postweg (Parkplatz Protestant. Friedhof)

---

## Betreuungswoche im August

6. - 10.8.2018

Siehe Seite 14 - extra Ausschreibung!

---

## Wochenende im September

7. - 9.9.2018

Kursnummer: **7718** Anmeldeschluss: **Fr, .2018**

---

### Mitbringen

Grundausrüstung S.23

### Kosten Wochenende

Preis I 20,00€

### Leistung

Abholdienst, Betreuung rund um die Uhr + Pflege S.23  
Eintritte, Material, Ausflüge, Vollverpflegung