



Wie erreiche ich die Anlaufstelle?

Man kann anrufen:
0821 34687-22

Man kann eine E-Mail schreiben:

christian.borchers@lebenshilfe-augsburg.de

Der zuständige Mitarbeiter in der Anlaufstelle ist Herr Borchers-Pawletta.



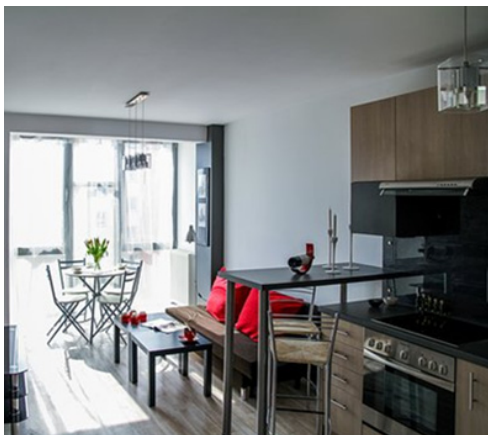
Lebenshilfe Augsburg

Elmer-Fryar-Ring 90
86391 Stadtbergen
0821 34687-0
info@lebenshilfe-augsburg.de

www.lebenshilfe-augsburg.de



Projekt
Ambulant unterstütztes
Wohnen (AUW)



Die Lebenshilfe-Augsburg hat eine Anlaufstelle für das selbstbestimmte Wohnen.

Eine Anlaufstelle ist ein Ort, wo man Beratung und Unterstützung bekommt.

Selbstbestimmt bedeutet, dass man so viel wie möglich selber entscheidet.

Für wen ist die Anlaufstelle?

- Für Menschen, die zu Hause oder in einem Wohnheim wohnen und in eine eigene Wohnung oder Wohnge-
meinschaft ziehen möchten.
- Für Menschen, die dabei noch Unterstützung brau-
chen.
- Unterstützung kann zum
Beispiel bedeuten: Hilfe bei
Arztbesuchen, beim Einkau-
fen oder beim Ausfüllen von
Formularen.



Wobei kann die Anlaufstelle helfen?

- Die Anlaufstelle kann helfen, eine Betreuerin oder einen Be-
treuer für die Unterstützung zu
finden.
- Die Anlaufstelle kann beraten,
wie man eine Wohnung finden
kann.
- Die Anlaufstelle kann informie-
ren, wer helfen kann, die Woh-
nung und die Betreuung zu be-
zahlen.
- Die Anlaufstelle kann beraten,
welche zusätzlichen Hilfen und
Unterstützungen es noch gibt.